

B.M. - PROJEKT d.o.o.

PARTIZANSKA 13

HR-52440 POREČ

društvo s ograničenom odgovornošću za razvoj projekata izgradnje

Golfplatz am Meer

Westküste Istrien



Upisano u Trgovačkom sudu u Pazinu

TEMELJNI KAPITAL DRUŠTVA 20.000,00 KUNA
uplaćen u cijelosti

Član uprave: Branislav Martinović d.i.g.
Matični Broj 2326167 • MBS 130024589
OIB: 01813300089

Partizanska 13 · HR-52440 Poreč · Hrvatska (Croatia)

TEL +385 (0) 52 729 080 FAX +385 (0) 52 729 090
info@bm-projekt.com www.bm-projekt.com

Hypo Alpe-Adria-Bank d.d. • Žiro račun 2500009-1101268118
IBAN: HR38 2500 0091 1012 6811 8
SWIFT (BIC): HAABHR22

INHALTSVERZEICHNIS

1. KURZEXPOSÉ

- A. KURZBESCHREIBUNG
- B. LAGE
- C. B – PLAN MASTERPAN
- D. GOLFPLATZ : FLÄCHEN – NUTZUNG
- E. GOLFPLATZ : ABMESSUNGEN
- F. GOLFPLATZ : SPIELPLATZ
- G. LUFTBILD
- H. ENTWICKLUNGSPROJEKTE IN DER NÄHE
- I. BILDER GRUNDSTÜCK

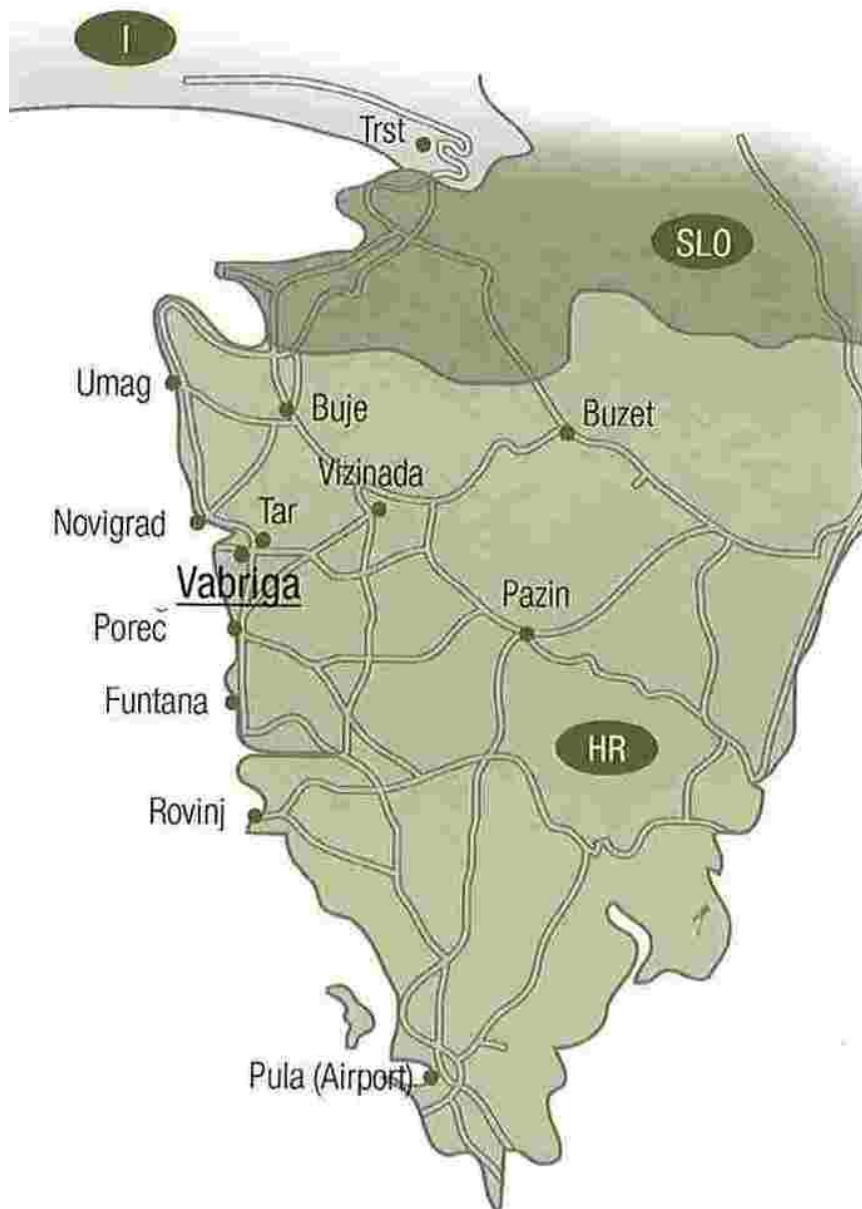
KURZBESCHREIBUNG

PROJEKT	Golfplatz „Larun“ mit Hotel- und Wohnanlage Istrien-Kroatien
LAGE	<p>Das Projekt befindet sich an der Westküste Istriens, ca 5,5 Autostunden von München entfernt.</p> <p>Das Grundstück liegt direkt am Meer mit einem wunderschönen Meerblick sowie mitten in alten Olivenheinen.</p>
GRUNDSTÜCK	<p>Grundstücksgröße ist ca. 110 ha. Davon sind ca. 16 ha Bauland für Hotel- und Wohnanlage Eigentum: 70% Staat und Gemeinde (Öffentlich) 30% Privateigentum</p>
PROJEKT-BESCHREIBUNG	<p>Der Golfplatz ist im Bebauungs-Masterplan bereits ausgewiesen. Das Projekt befindet sich in der Entwicklungsphase. Die Lage ist aufgrund des Meeres, schönen grünen Landschaft, Olivenhainen und der guten Verkehrsanbindung für einen Golfplatz optimal.</p> <p>Der künftige Investor kann nach eigenen Wünschen in Zusammenarbeit mit der Gemeinde einen neuen detaillierten Bebauungsplan erstellen.</p> <p>Im Gelände befinden sich ca. 16 ha Bauland für Hotel bzw. Wohn- und Sportanlage. Geplante Unterkunftsanzahl sind 1200 Betten. 200 Liegeplätze für Bote und Yachten sind auch im südlichen Bereich geplant.</p> <p>Olivenhaine bzw. Plantagen sind so weit wie möglich zu erhalten. Aufgrund der ca. 15 ha großen Fläche mit Olivenbäumen ist auch eine Olivenölproduktion möglich.</p> <p>Im südlichen Bereich des Geländes befinden sich archäologische Befunde aus Römerzeiten die auch in das Projekt als interessanter Besichtigungsort integriert werden können.</p> <p>Ein Standort mit hohem Entwicklungspotential. Neben diesem Projekt sind in der Nähe auch zwei größere Entwicklungsprojekte (Marina und Hotels) geplant.</p>

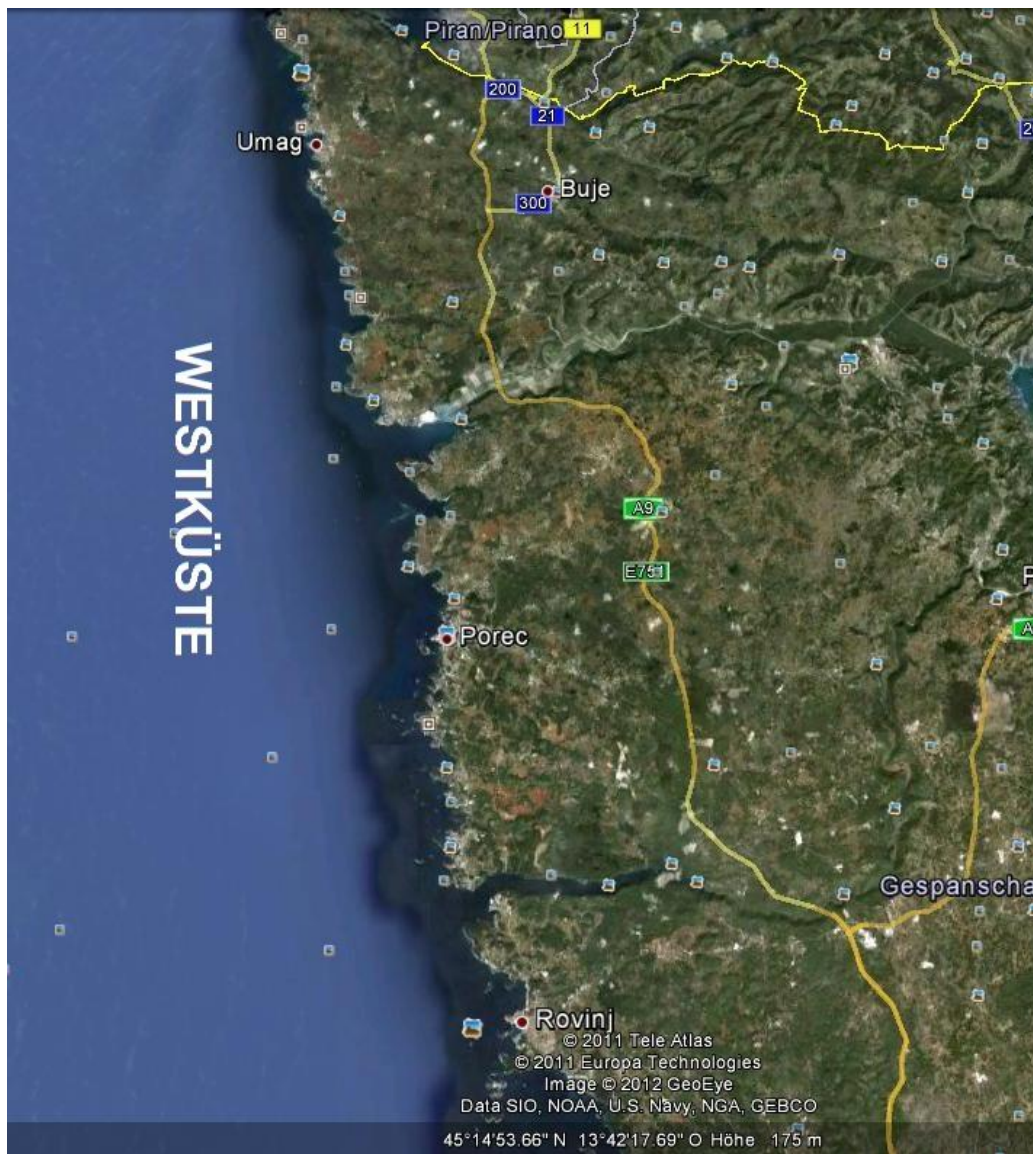
LAGE



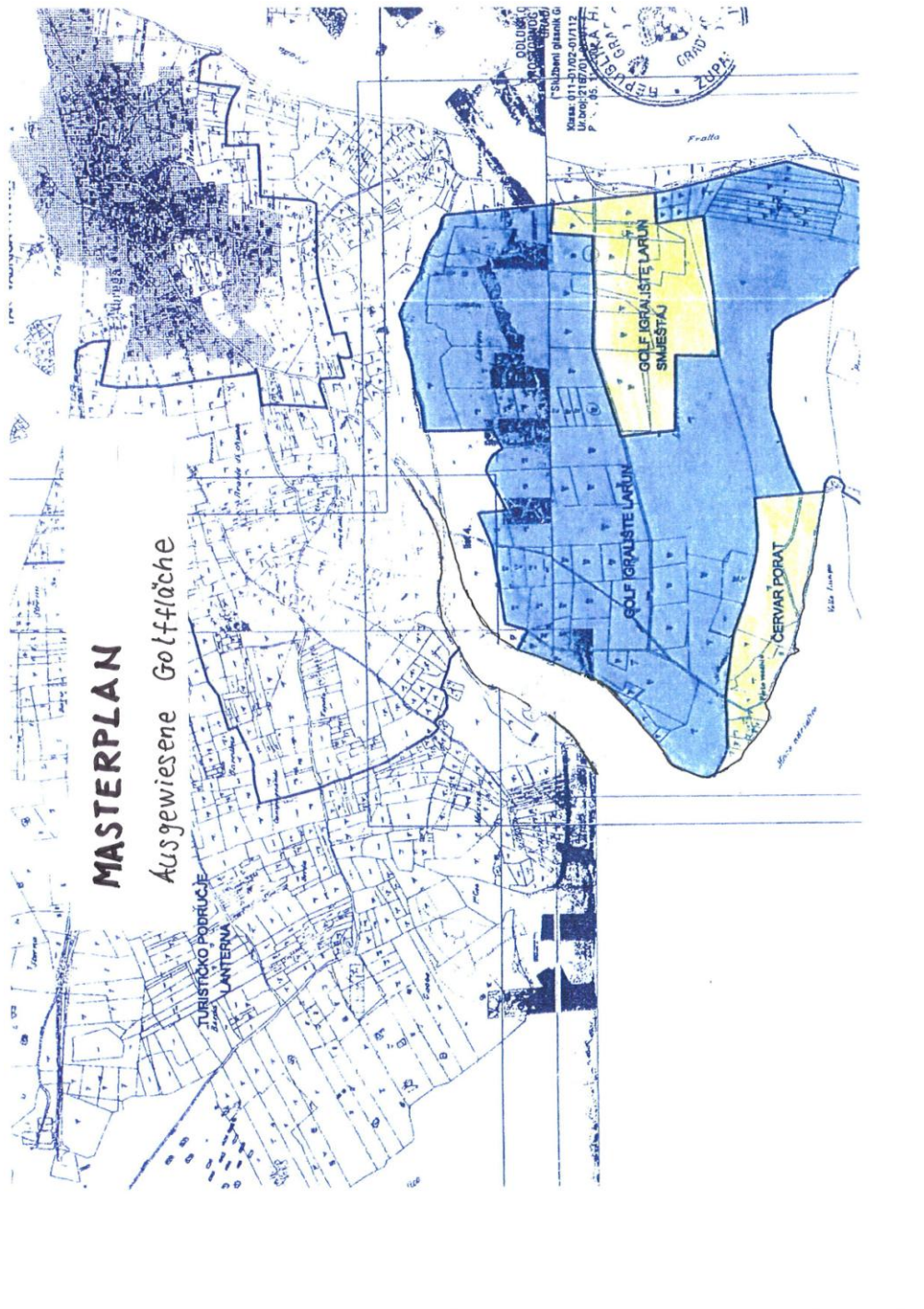
LAGE



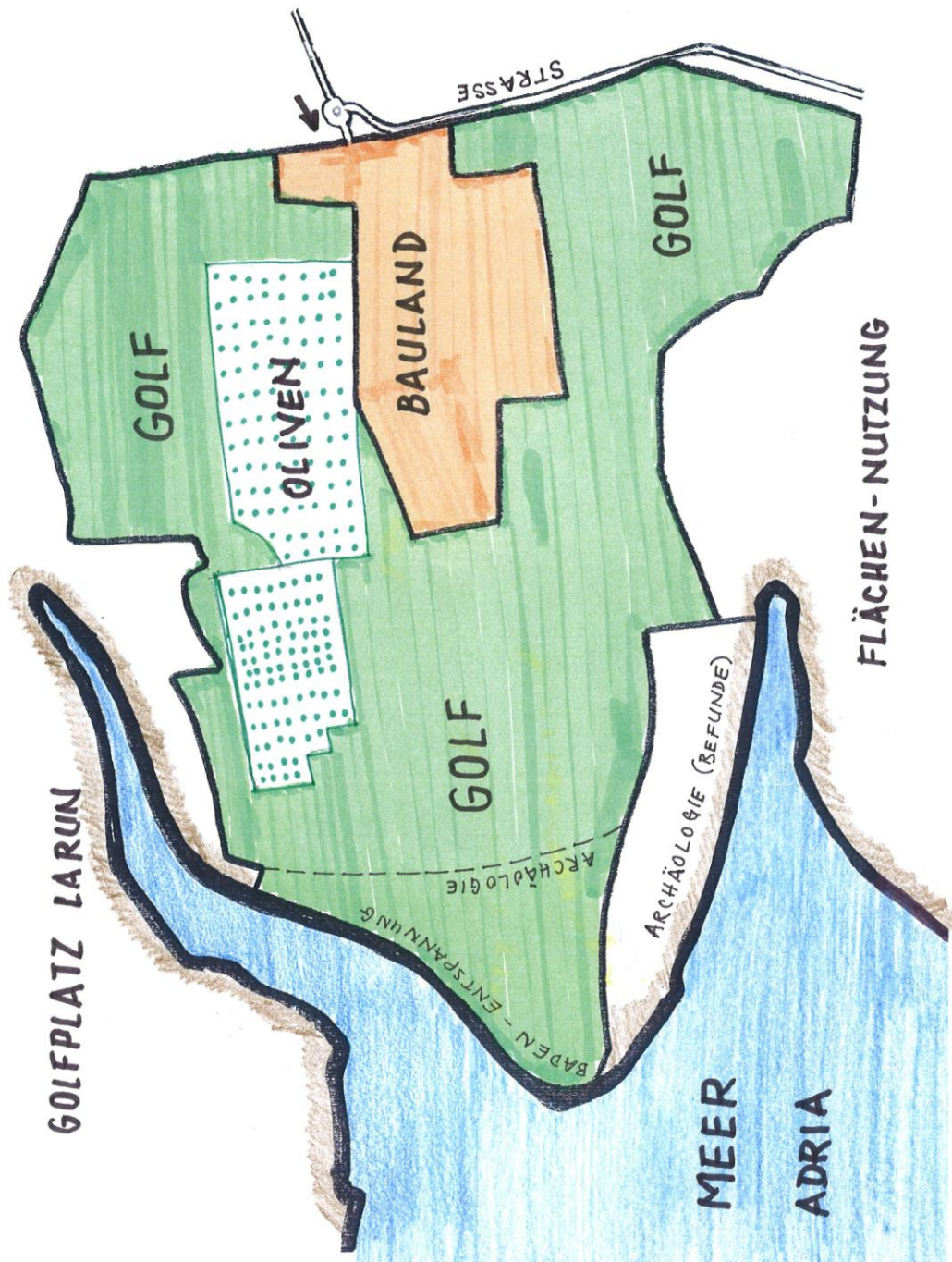
LAGE



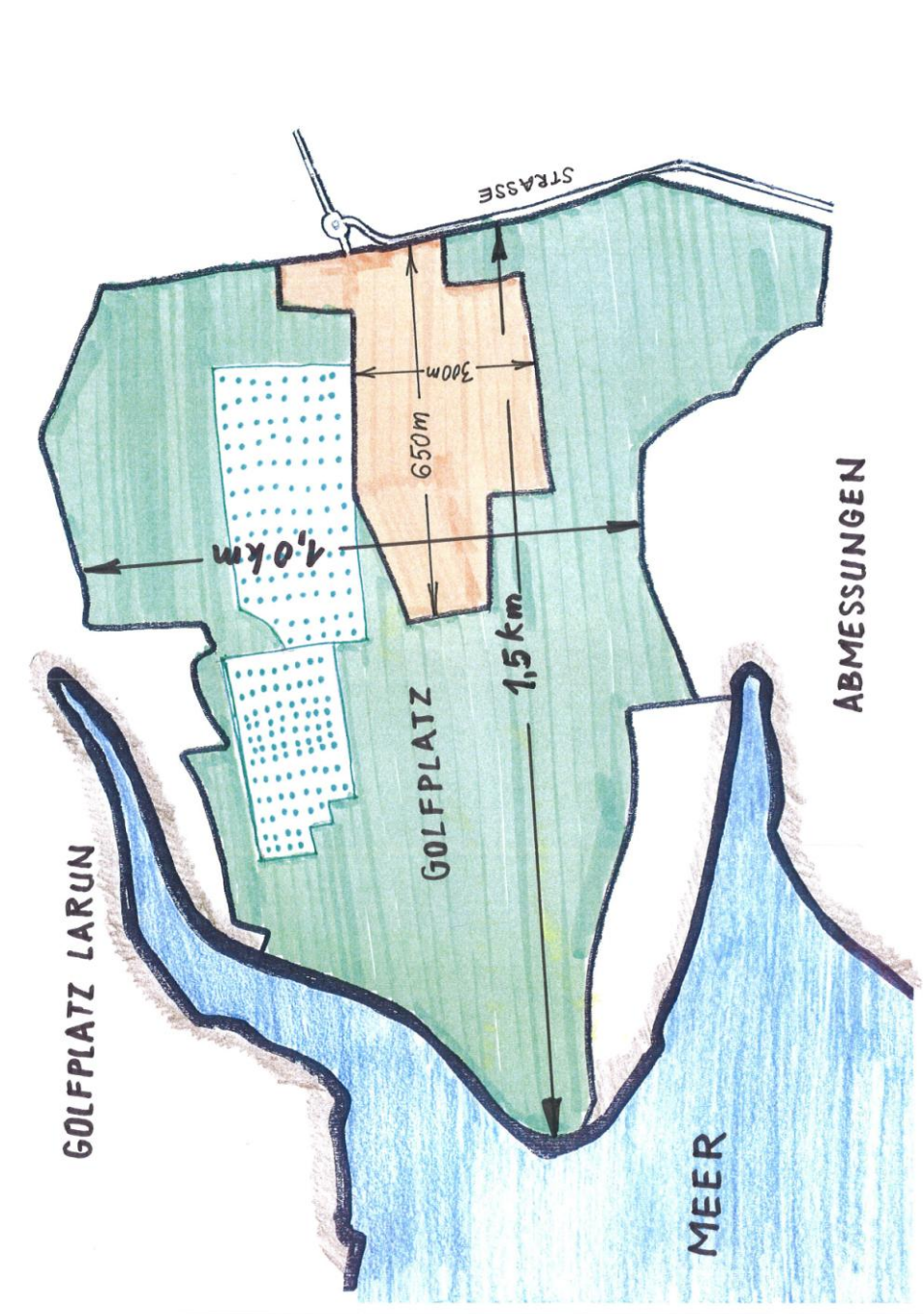
B – PLAN MASTERPLAN



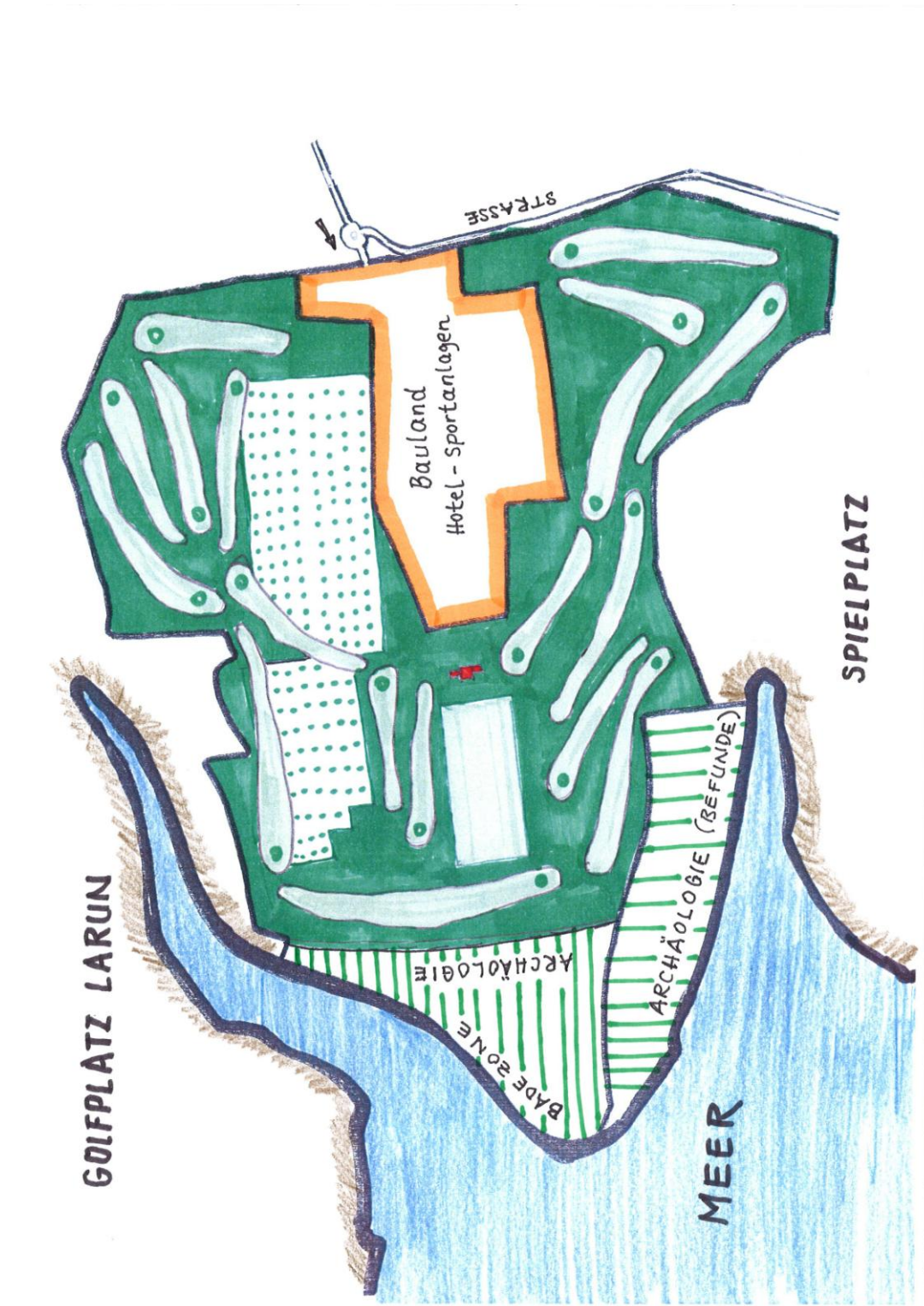
GOLFPLATZ: FLÄCHEN - NUTZUNG



GOLFPLATZ: ABMESSUNGEN



GOLFPLATZ: SPIELPLATZ



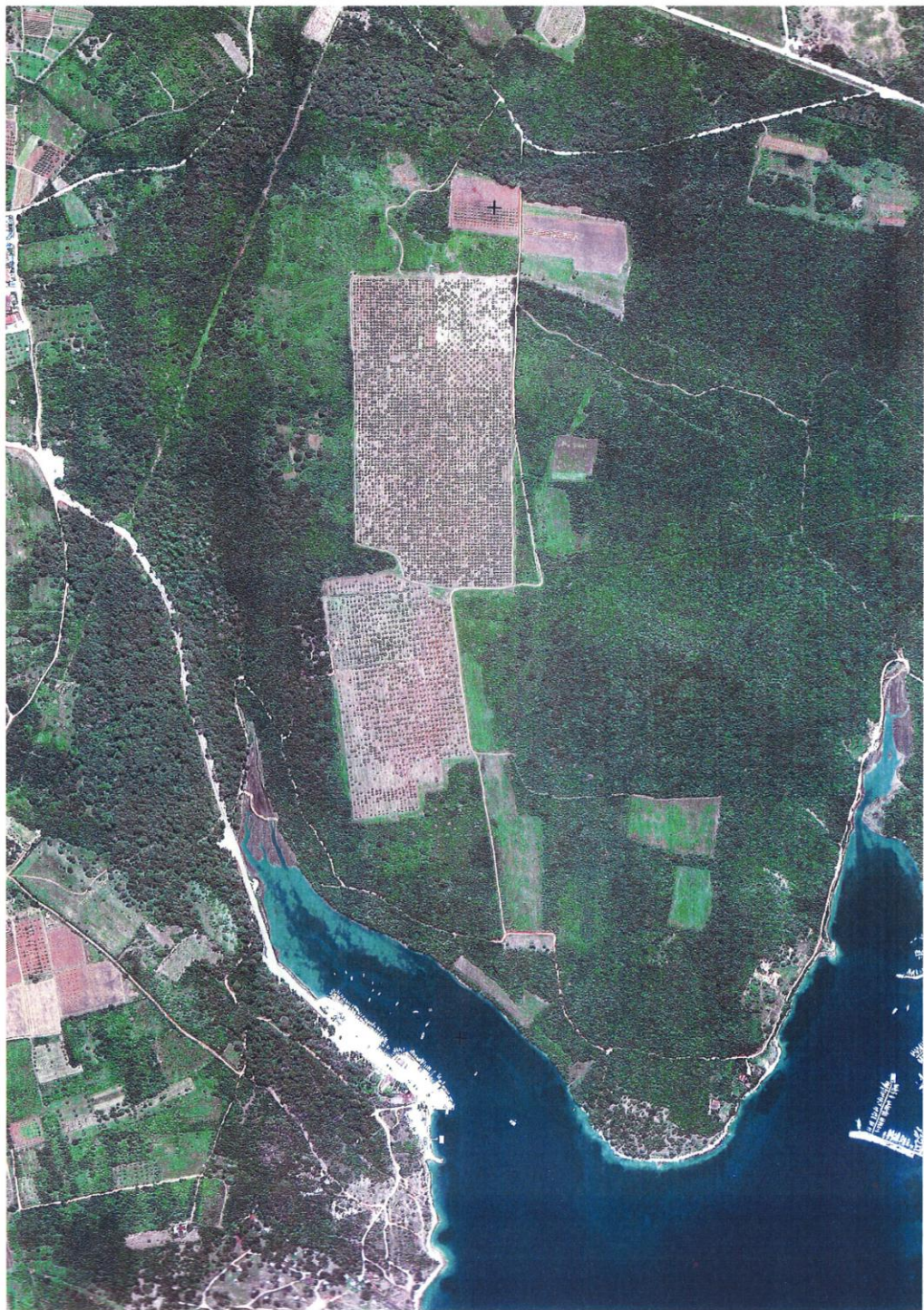
B.M. - PROJEKT d.o.o.

PARTIZANSKA 13

HR-52440 POREČ

društvo s ograničenom odgovornošću za razvoj projekata izgradnje

LUFTBILD



ENTWICKLUNGSPROJEKTE IN DER NÄHE



BILDER GRUNDSTÜCK



B.M. - PROJEKT d.o.o.

PARTIZANSKA 13

HR-52440 POREČ

društvo s ograničenom odgovornošću za razvoj projekata izgradnje

BILDER GRUNDSTÜCK



B.M. - PROJEKT d.o.o.

PARTIZANSKA 13

HR-52440 POREČ

društvo s ograničenom odgovornošću za razvoj projekata izgradnje

BILDER GRUNDSTÜCK



B.M. - PROJEKT d.o.o.

PARTIZANSKA 13

HR-52440 POREČ

društvo s ograničenom odgovornošću za razvoj projekata izgradnje

BILDER GRUNDSTÜCK

